

Mutsu General Hospital

むつ総合病院



Homepage ● <http://www.hospital-mutsu.or.jp>

■ 病院長あいさつ

むつ市は、下北半島のほぼ中心部に位置し、平成 17 年 3 月、所謂平成の大合併により 2 町 1 村と合併、その面積は下北半島の 48% (約 864 km²) を占めることとなり、人口は、約 6.7 万人です。下北半島は、その大部分が国有林で占められているため、自然は手つかずのままであり、海の幸、山の幸が豊富で豊かな環境にめぐまれております。

むつ総合病院は、下北半島における唯一の総合病院であり、他に 150 床以上の医療機関はなく、下北半島のほぼ全域を医療圏とするため、その対象人口は約 10 万人となります。また、地理的に県内の主要都市である旧 3 市（青森市、八戸市、弘前市）から遠隔にあるため、この圏域における脳卒中やがんなどの一般的医療はここで完結させなければなりません。

一方、むつ総合病院は、新医師臨床研修制度による単独型臨床研修病院として指定を受け、平成 16 年 4 月から研修医を受け入れて参りました。昨春、1 期生 6 名が研修修了しており、現在 7 名が研修中です。

むつ総合病院における基本理念は、「信頼される病院になる」であり、基本方針として、以下の 5 項目を挙げております。即ち、1. 良質な医療の提供に努める、2. 満足度の高い医療に努める、3. 安全・安心な医療に努める、4. 挨拶と笑顔、心のこもった接遇に努める、5. 健全な病院経営に努める、であります。

現在、この基本理念のもと、5 つの基本方針に沿って、地域医療の充実に向け努力しているところであります。

平成 19 年 3 月

むつ総合病院 院長 小川 克弘

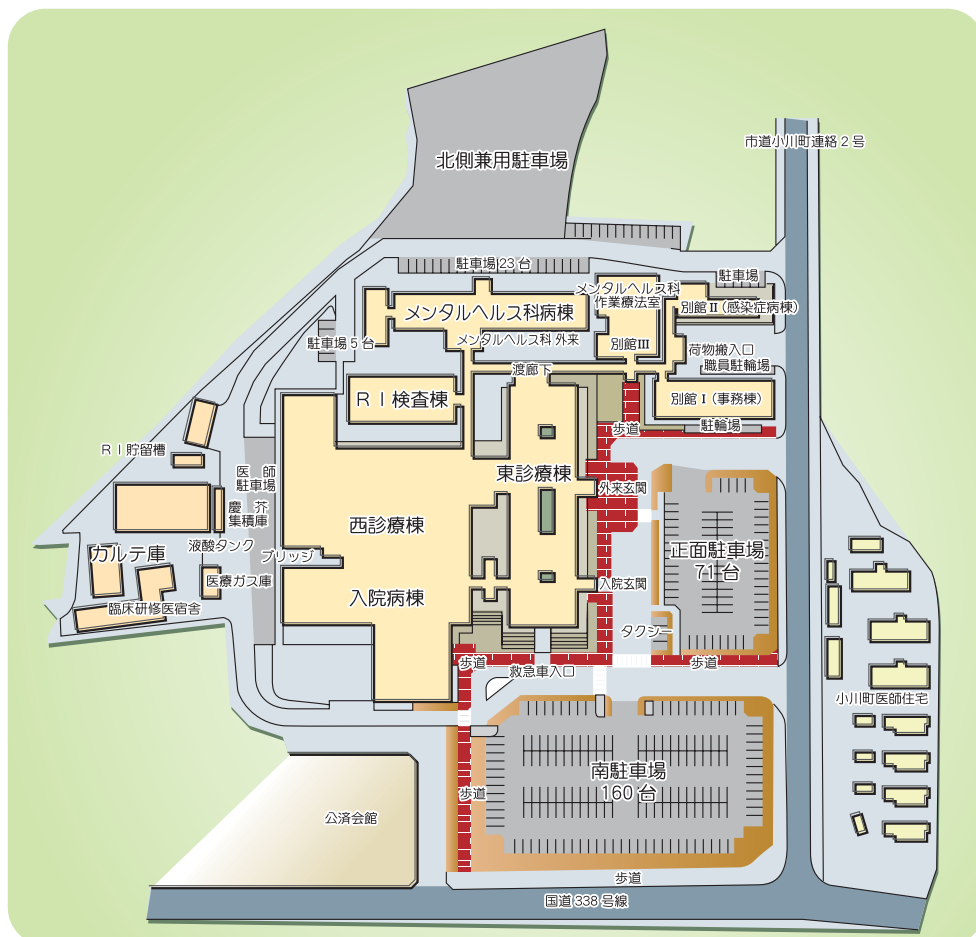
■ 沿革

- 明治 7 年 8 月 青森町「私立病院済衆社田名部分院」として創立
- 昭和 11 年 11 月 院舎新築に伴い組織変更「公立田名部病院」と改称 病床数 36 床
- 昭和 35 年 8 月 院舎改築 6 科体制（内科、外科、小児科、産婦人科、耳鼻咽喉科、眼科） 病床数 180 床
- 昭和 38 年 6 月 精神神経科（現メンタルヘルス科）を新設、同病棟新築により 50 床増床 病床数 260 床
- 昭和 39 年 1 月 一般病棟増築により 38 床増床 病床数 298 床
- 昭和 41 年 7 月 精神神経科病棟（現メンタルヘルス科病棟）増築により 52 床増床 病床数 350 床
- 昭和 42 年 4 月 救急告示病院指定
- 昭和 42 年 8 月 産科・小児科病棟の新築により 46 床増床 病床数 396 床
- 昭和 46 年 4 月 一部事務組合下北医療センター設立により組合に移管、「むつ総合病院」と改称
- 昭和 50 年 12 月 へき地中核病院指定
- 昭和 52 年 8 月 入院病棟改築により 76 床増床 病床数 472 床
- 昭和 57 年 3 月 R I 検査棟完成
- 平成 4 年 7 月 新むつ総合病院整備事業 西診療棟及び附属棟完成
- 平成 5 年 4 月 新むつ総合病院整備事業 人工透析室・集中治療室 7 床増床 病床数 483 床
- 平成 5 年 12 月 新むつ総合病院整備事業 東診療棟完成
- 平成 9 年 8 月 災害拠点病院指定
- 平成 11 年 4 月 第二種感染症指定医療機関（4 床）指定 病床数 487 床
- 平成 15 年 10 月 単独型臨床研修病院指定
- 平成 16 年 3 月 臨床研修医宿舎（20 室）完成
- 平成 16 年 4 月 臨床研修医受入開始

■ 病院概要

名称	一部事務組合下北医療センターむつ総合病院		
所在地	青森県むつ市小川町一丁目2番8号		
病床数	486床（一般376床、精神106床、感染4床）		
敷地面積	36,998㎡		
延床面積	30,286㎡		
建物構造	入院病棟	鉄骨鉄筋コンクリート造	地上8階、地階1階
	東診療棟	鉄筋コンクリート造	地上3階、地階1階
	西診療棟	鉄筋コンクリート造	地上2階、地階1階
	メンタルヘルス科病棟	鉄筋コンクリート造	地上2階
診療科	25科 内科、心療内科、消化器科、循環器科、外科、小児科、小児神経科、産科、婦人科、眼科、耳鼻咽喉科、メンタルヘルス科（精神科・神経科）、整形外科、皮膚科、泌尿器科、脳神経外科、心臓血管外科、放射線科、リハビリテーション科、形成外科、歯科口腔外科、麻酔科 総合診療部、臨床病理科、救急診療科		
休診日	土曜・日曜日、祝日、年末年始（12月29日～1月3日）		
主な指定等	へき地中核病院 救急告示病院 災害拠点病院 臨床研修病院 第二種感染症指定病院		

■ 病院配置図



■ 病院案内



正面玄関



総合カウンター



総合案内



1階待合ホール



2階待合ホール



中央手術部



救急診療室（受付カウンター）

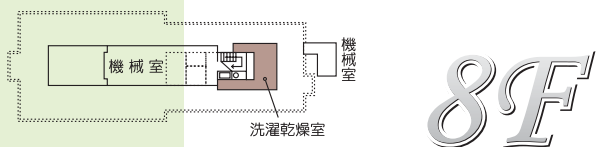


救急診療室（診療室）

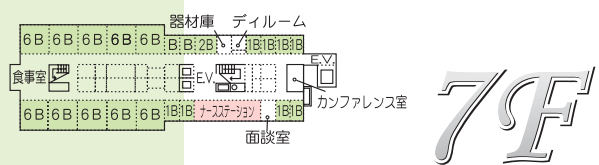
洗濯乾燥室	8F
循環器科 皮膚科 泌尿器科 心臓血管外科	7F
内 科	6F
小児科 耳鼻咽喉科 脳神経外科	5F
整形外科 歯科口腔外科 眼 科	4F
産 科 婦人科 人間ドック 分娩室 中央材料室	3F
集中治療室 外科 循環器科 泌尿器科 形成外科 人工透析室	2F
リハビリテーション科 栄養相談室 売店・自販機コーナー キャッシュコーナー 理容室	1F
栄養管理科	B1
病 棟 (入院病棟)	



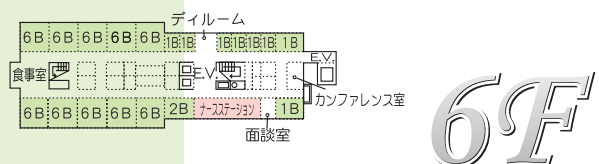
管理部門フロア			
中央手術部	外科 麻酔科 眼科 耳鼻咽喉科 皮膚科 泌尿器科 歯科口腔外科 レストラン	メンタルヘルス科病棟	
集中治療室 外科 循環器科 泌尿器科 形成外科 人工透析室	循環器科 小児科 産科 婦人科 整形外科 放射線科 中央処置室	総合カウンター 内科 脳神経外科 心臓血管外科 形成外科 救急診療科	メンタルヘルス科外来 メンタルヘルス科病棟
栄養管理科	超音波室 内視鏡室 中央放射線科 高気圧酸素治療室	総合健診科 薬剤科 臨床検査科 臨床病理科	
病 棟 (入院病棟)	西診療棟 (外来検査棟)	東診療棟 (外来検査棟)	メンタルヘルス科病棟



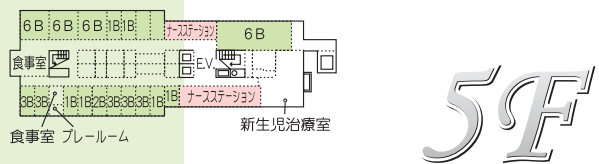
8F



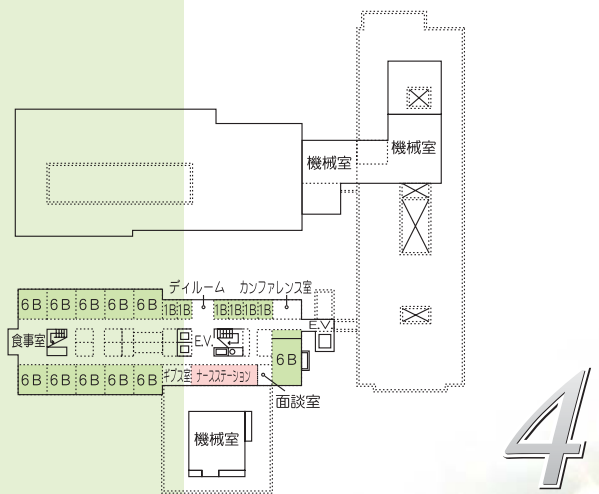
7F



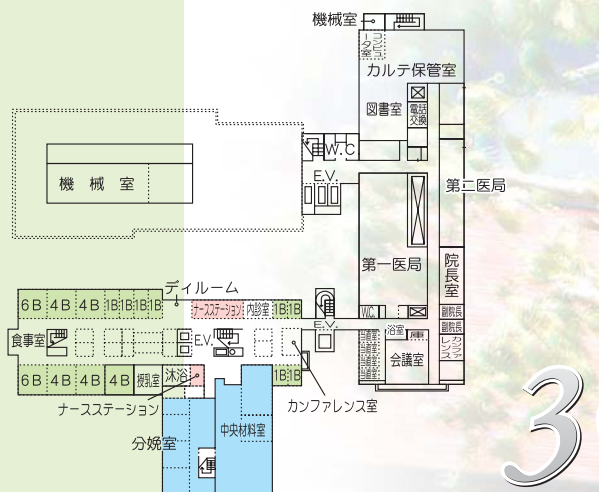
6F



5F



4F



3F

■ 入院病棟



ナースステーション (患者へ説明)



ナースステーション



沐浴室



病室

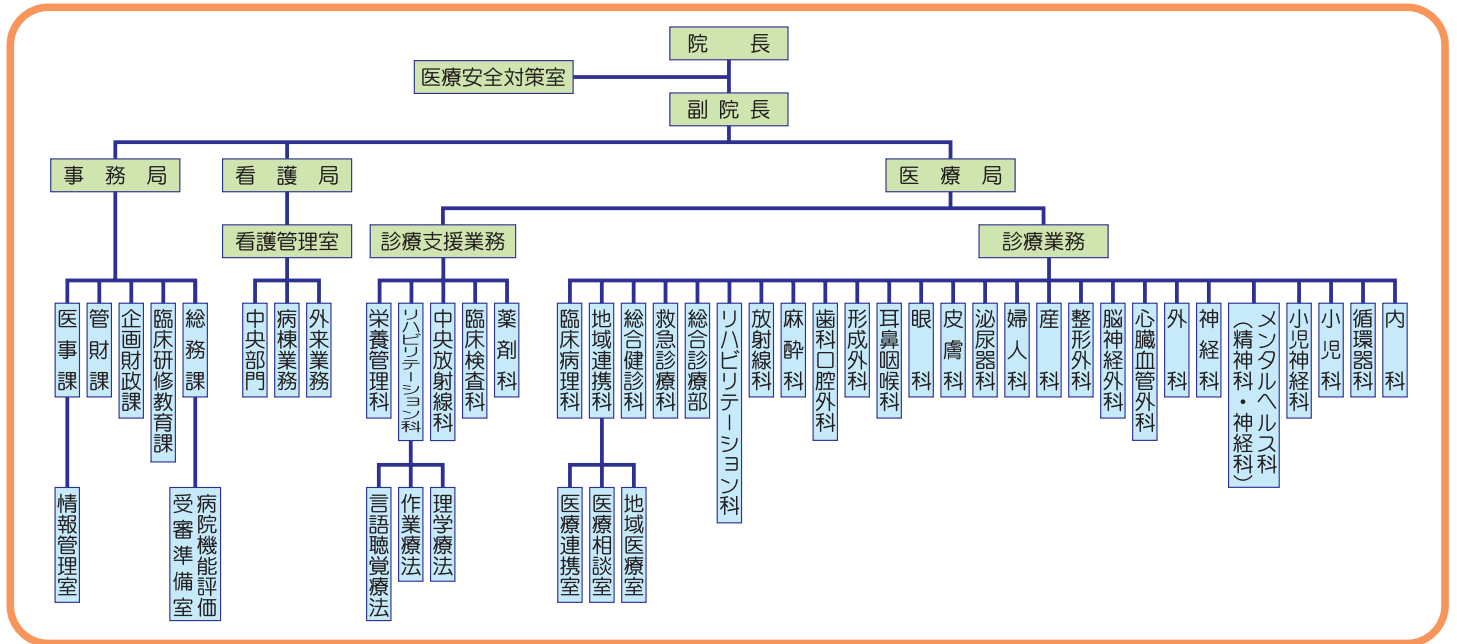


■ お祝い膳
出産後の所定日に提供しています



■ コントロールセンター
24時間体制で病院の安全を監視しています

■ 組織図



臨床研修医宿舎 (20 室)



- (主な設備)
- ・ユニットバス、洗濯機
 - ・水洗トイレ
 - ・流し台 (電熱器調理器付)
 - ・冷蔵庫、電子レンジ
 - ・21 型テレビ (B S 付)
 - ・エアコン
 - ・ベッド、机、収納棚



臨床研修医専用談話室併設!!!
**25 畳の広々スペースで
 心と体をリフレッシュ**

医師住宅



小川町医師住宅
 病院隣接
 集合タイプ



緑町医師住宅
 一戸建て
 ファミリータイプ



中央医師住宅
 平成 18 年完成!
 単身・妻帯者用

サービスコーナー



キャッシュコーナー



売店



レストラン

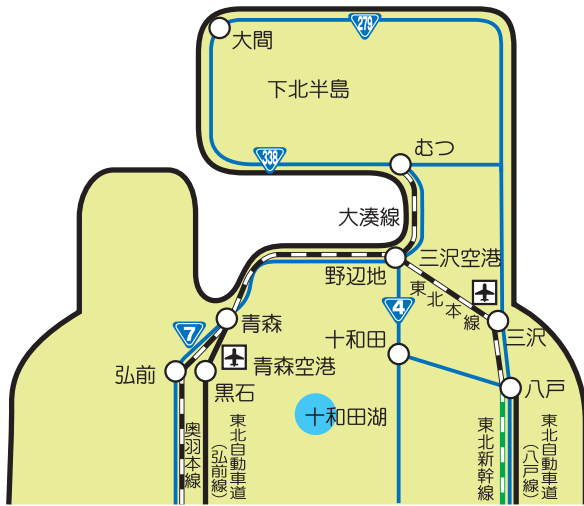


理容室



自販機コーナー

交通案内



下北駅までの所要時間

青森駅 から…

鉄道	JR東北本線～JR大湊線	約1時間40分
車		約2時間

三沢駅 から…

鉄道	JR東北本線～JR大湊線	約1時間20分
車		約1時間40分

八戸駅 から…

鉄道	JR東北本線～JR大湊線	約1時間40分
車		約2時間

むつ総合病院までの所要時間

下北駅 から…

車	約5分
徒歩	約20分

一部事務組合下北医療センター

むつ総合病院

〒035-8601 青森県むつ市小川町一丁目2番8号

Tel 0175(22) 2 1 1 1

Fax 0175(22) 4 4 3 9